

BAHASA (IDIOM) ESTETIKA POSTMODERNISME

Toto Haryadi, M.Ds

EKLEKTISISME?

*SEBUAH UPAYA ATAU
PEMIKIRAN UNTUK
MENGGABUNGAN NILAI
DAN UNSUR LAMA
DENGAN UNSUR BARU*

EKLEKTISISME?



NILAI+UNSUR LAMA: SAKRAL

*SEBUAH UPAYA ATAU
PEMIKIRAN UNTUK
MENGGABUNGKAN NILAI
DAN UNSUR LAMA
DENGAN UNSUR BARU*

EKLEKTISISME?



*SEBUAH UPAYA ATAU
PEMIKIRAN UNTUK
MENGGABUNGKAN NILAI
DAN UNSUR LAMA
DENGAN UNSUR BARU*

NILAI+UNSUR LAMA: PROFAN

EKLEKTISISME?



NILAI+UNSUR LAMA: PROFAN

*SEBUAH UPAYA ATAU
PEMIKIRAN UNTUK
MENGGABUNGKAN NILAI
DAN UNSUR LAMA
DENGAN UNSUR BARU*



EKLEKTISISME?



nilai kemistisan – keindahan lukisan monalisa hilang, menjadi sejumlah permainan karya yang sifatnya hanya sebagai gurauan

Orang leluasa mengubah lukisan Monalisa dalam bentuk lain yang telah dimanipulasi sesuai tren yang berlaku

INTERTEKSTUALITAS?

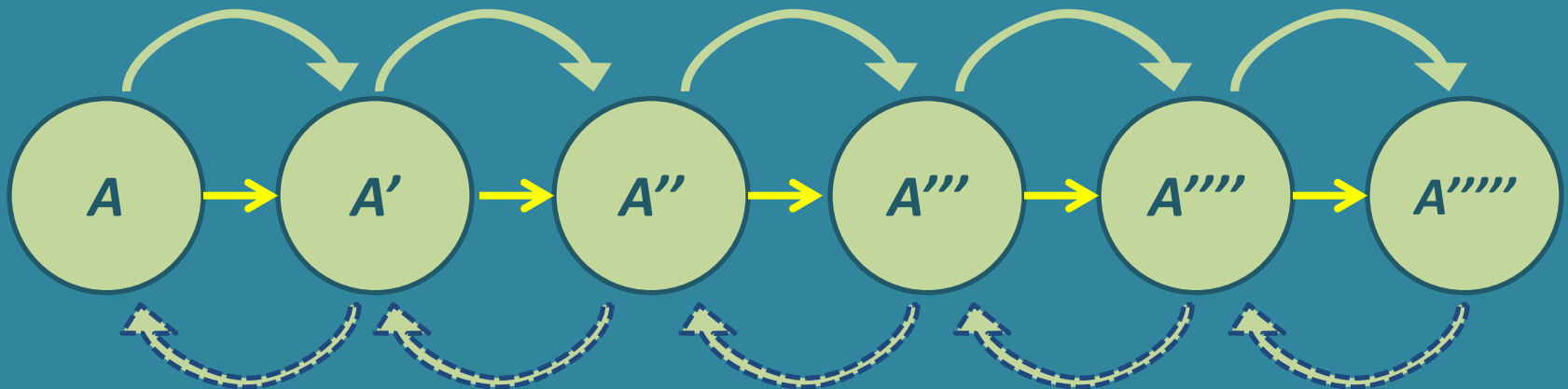
*INTERAKSI/PERSILANGAN
DIALOGIS ANTARA SATU
TEKS DENGAN TEKS
LAINNYA DI DALAM
RENTANG WAKTU SEJARAH
(menciptakan kode ganda:
hibrid, eklektik, adocism)*

TEKS?

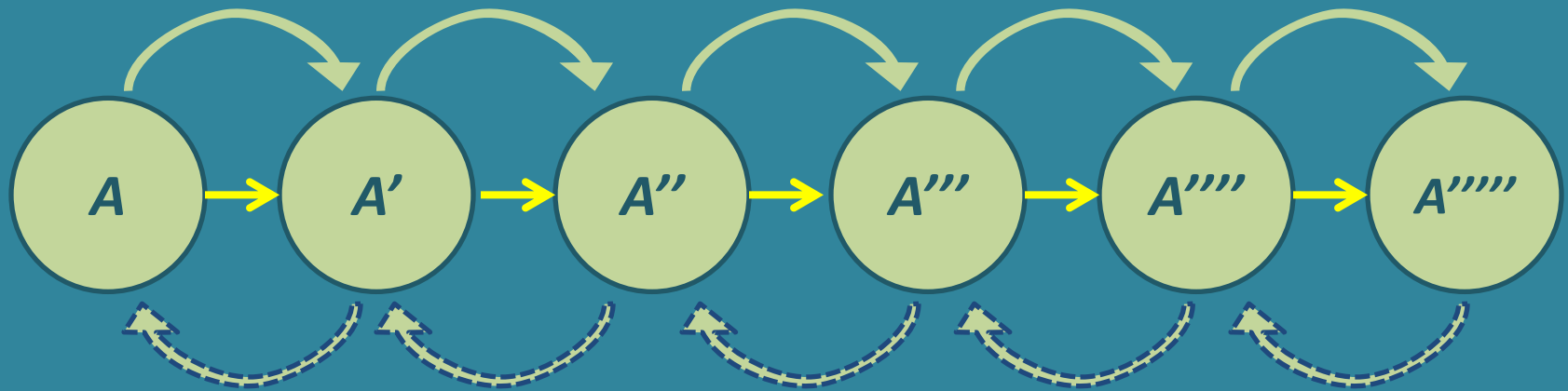
*suatu entitas yang dirangkum
dalam suatu topik*

INTERTEKSTUALITAS?

*INTERAKSI/PERSILANGAN
DIALOGIS ANTARA SATU
TEKS DENGAN TEKS
LAINNYA DI DALAM
RENTANG WAKTU SEJARAH
(menciptakan kode ganda:
hibrid, eklektik, adocism)*



INTERTEKSTUALITAS?



INTERTEKSTUALITAS?



PASTICHE?

*KEBERADAAN PINJAMAN PADA
SENI BERUPA SATU UNSUR (ATAU
ELEMEN), ATAU SEKELOMPOK
UNSUR (PILIANG, 2003: 209)*

*KEBERADAAN SUATU PINJAMAN
YANG BERASAL DARI MASA LALU,
BERUPA TEKS-TEKS KEBUDAYAAN,
SEJARAH, ESTETIKA DAN IDIOM
ESTETIKA ITU SENDIRI*

PASTICHE?

Pastiche merupakan suatu bentuk imitasi murni, tiruan, atau duplikasi sesuatu dari masa lalu sebagai upaya mengangkat dan mengapresiasinya dengan cara mencabutnya dari semangat zamannya, dan menempatkannya ke dalam konteks semangat zaman masa kini

KEBERADAAN PINJAMAN PADA SENI BERUPA SATU UNSUR (ATAU ELEMEN), ATAU SEKELOMPOK UNSUR (PILIANG, 2003: 209)

KEBERADAAN SUATU PINJAMAN YANG BERASAL DARI MASA LALU, BERUPA TEKS-TEKS KEBUDAYAAN, SEJARAH, ESTETIKA DAN IDIOM ESTETIKA ITU SENDIRI

PASTICHE?



pastiche

Konsep lukisan yang menampilkan figur utama Monalisa dengan latar belakang suasana (sebagai teks dalam karya), dijadikan rujukan berdasarkan prinsip persamaan dan keterkaitan. Perbedaan antara teks pastiche dengan teks rujukan, hal itu dapat dianggap sebagai persamaan.

PASTICHE?

VINCENT VAN GOGH



PASTICHE?



DIEGO VELÁZQUEZ

PASTICHE?



PASTICHE?

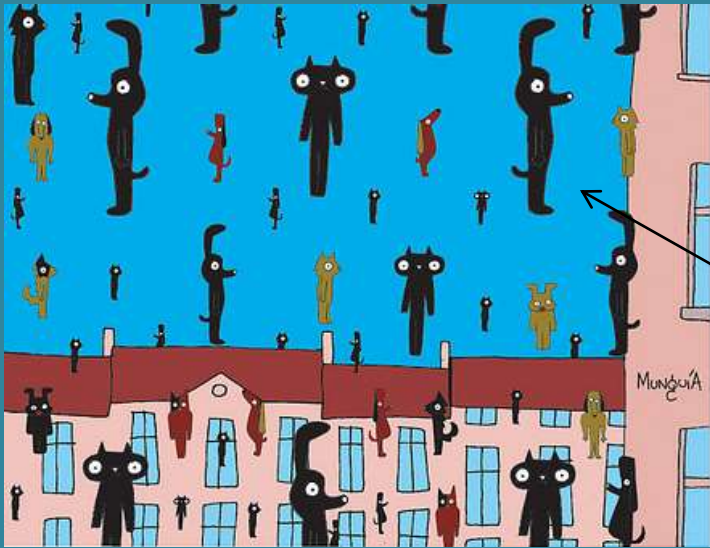


PASTICHE?

MAGRITTE

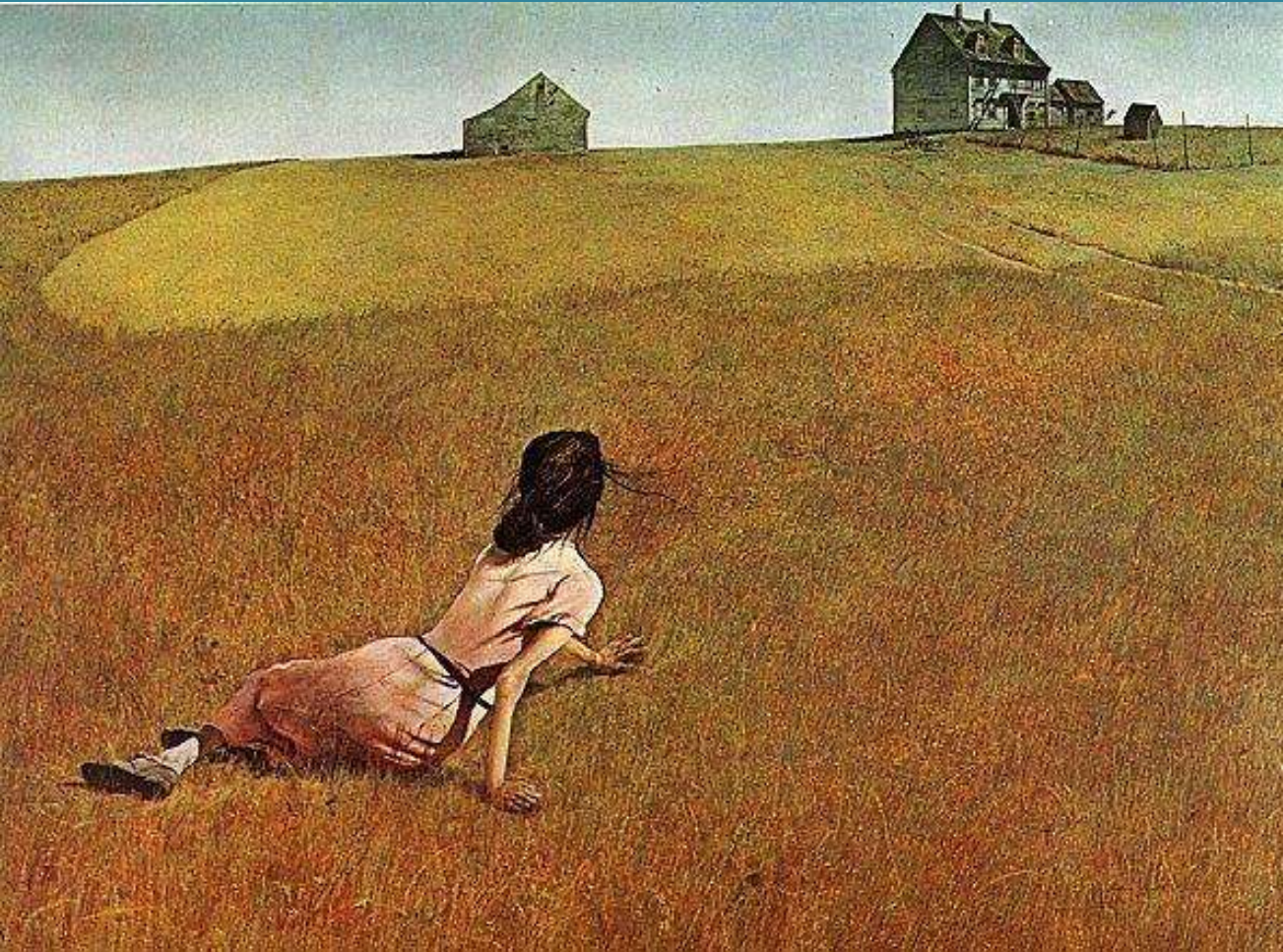


PASTICHE?

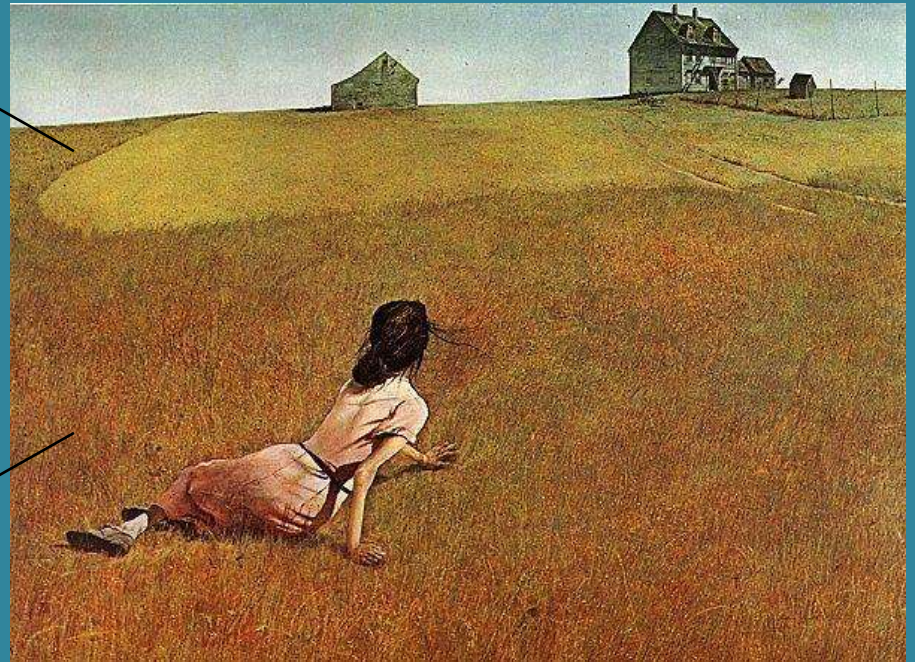


PASTICHE?

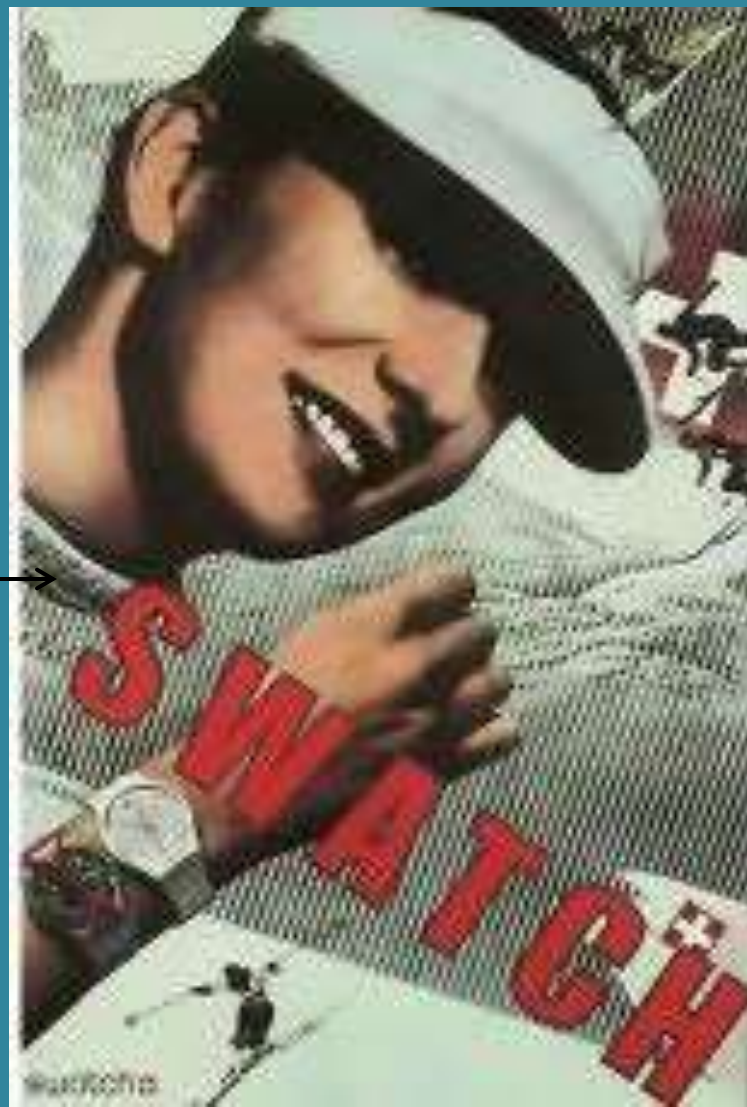
ANDREW WYETH



PASTICHE?



PASTICHE?



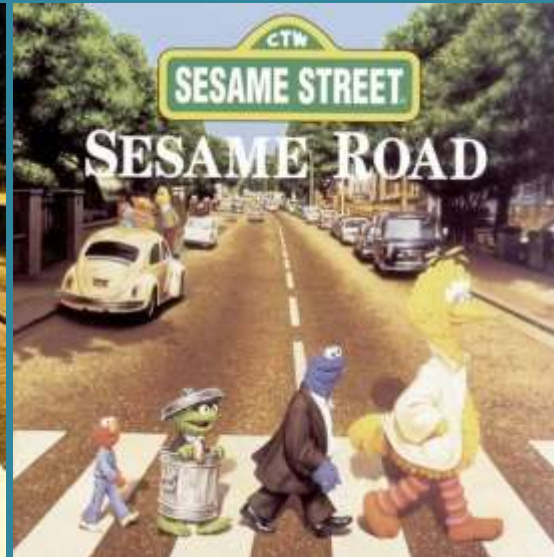
PASTICHE?

ALBUM THE BEATLES





PASTICHE?



PARODI?

konsep dialog yang mengekspresikan perasaan TIDAK puas/senang/nyaman berkenaan dengan intensitas gaya atau karya masa lalu yang dirujuk, dan menjadi semacam bentuk oposisi atau kontras di antara berbagai teks, karya atau gaya lainnya dengan maksud menyindir, mengecam, mengkritik, atau membuat lelucon darinya (Piliang 2003: 213-314)

PARODI?

*BENTUK IMITASI, NAMUN BUKAN
IMITASI MURNI, MELAINKAN
IMITASI YANG IRONIK, DAN
KARENA ITU PARODI LEBIH
MERUPAKAN SUATU
PENGULANGAN YANG
DILENGKAPI DENGAN RUANG
KRITIK, YANG MENGUNGKAPKAN
PERBEDAAN KETIMBANG
PERSAMAAN*

PARODI?

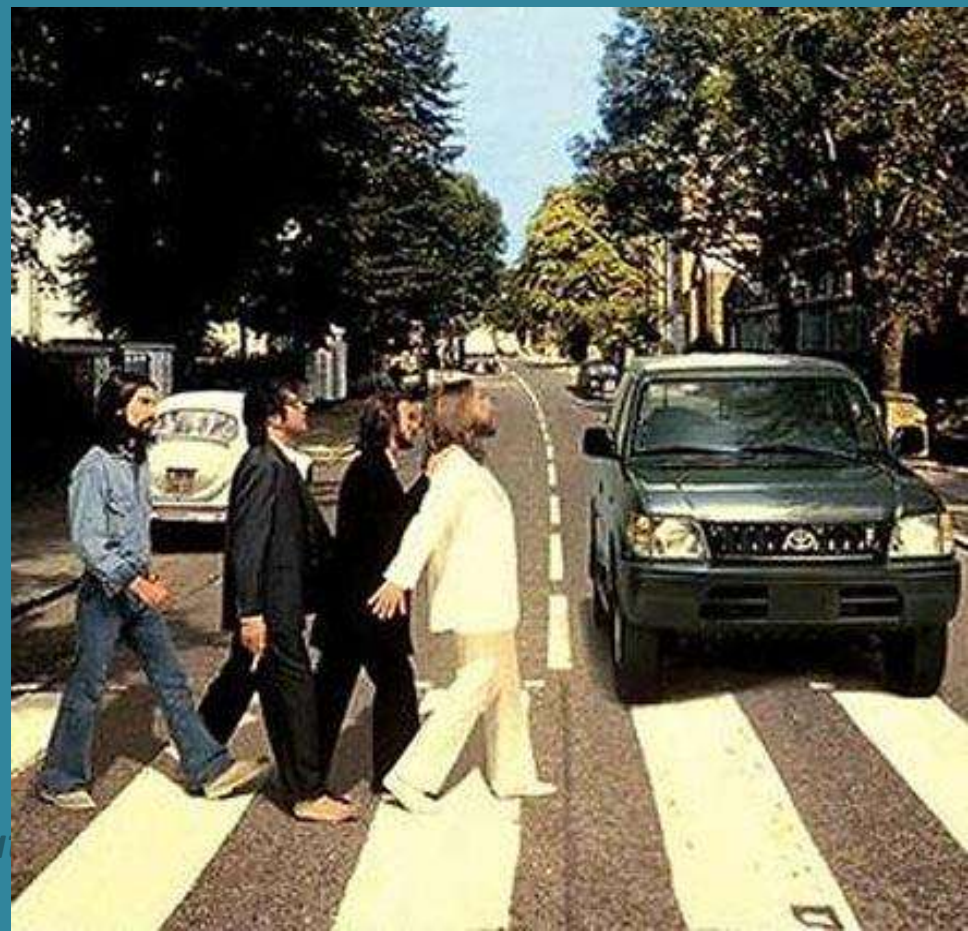


Parodi album The Beatles





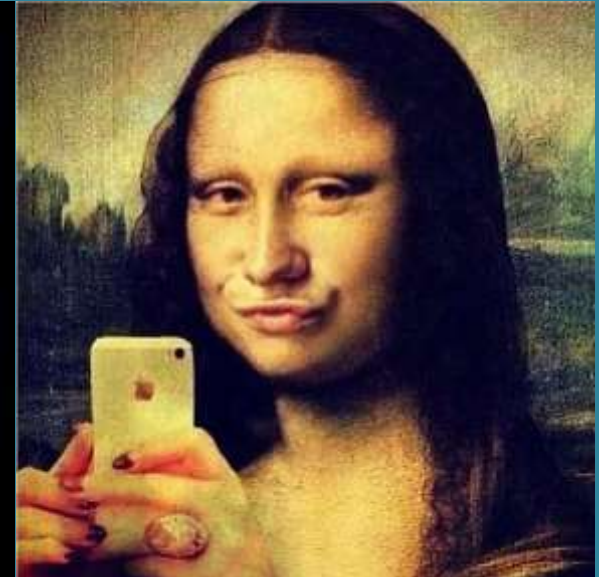
PARODI?



PARODI?

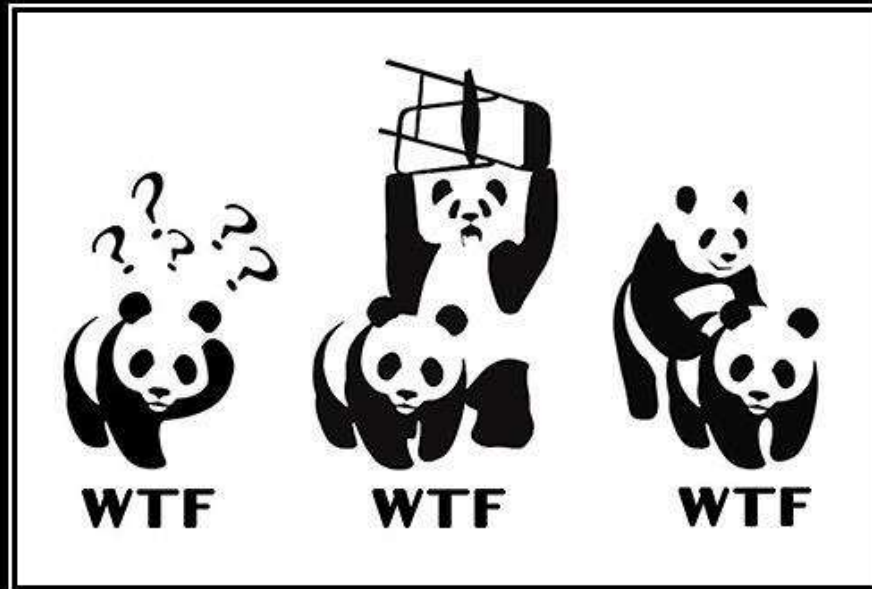


Mona Lisa after 10 days of having a fb account



Parodi lukisan Monalisa asli menjadi Monalisa versi duckface (Monalisa pun bisa narsis)

PARODI?



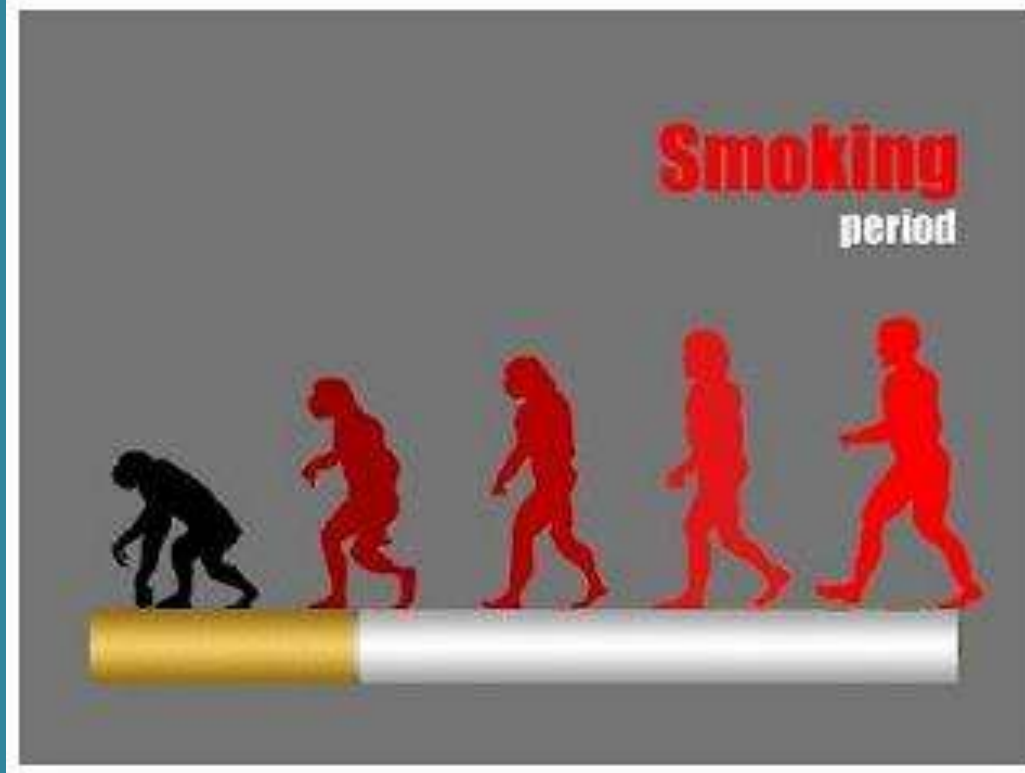
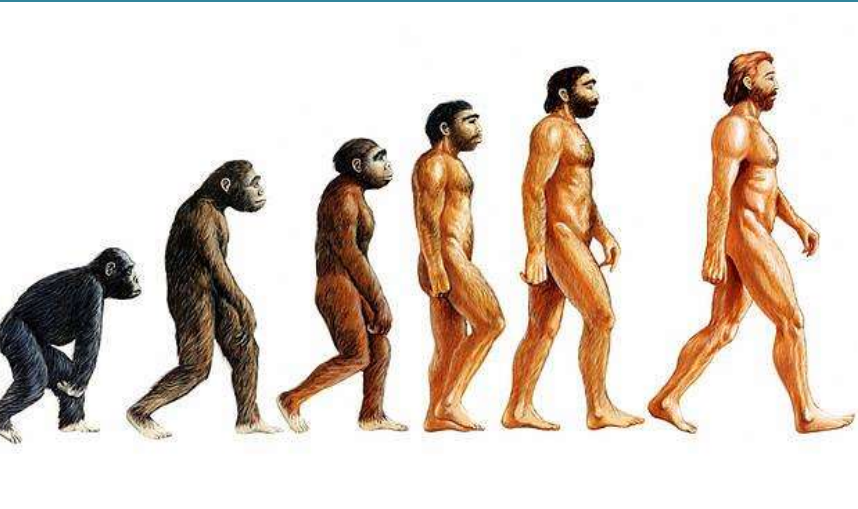
W T F

Logo contest.

FAIL
Poster
.com

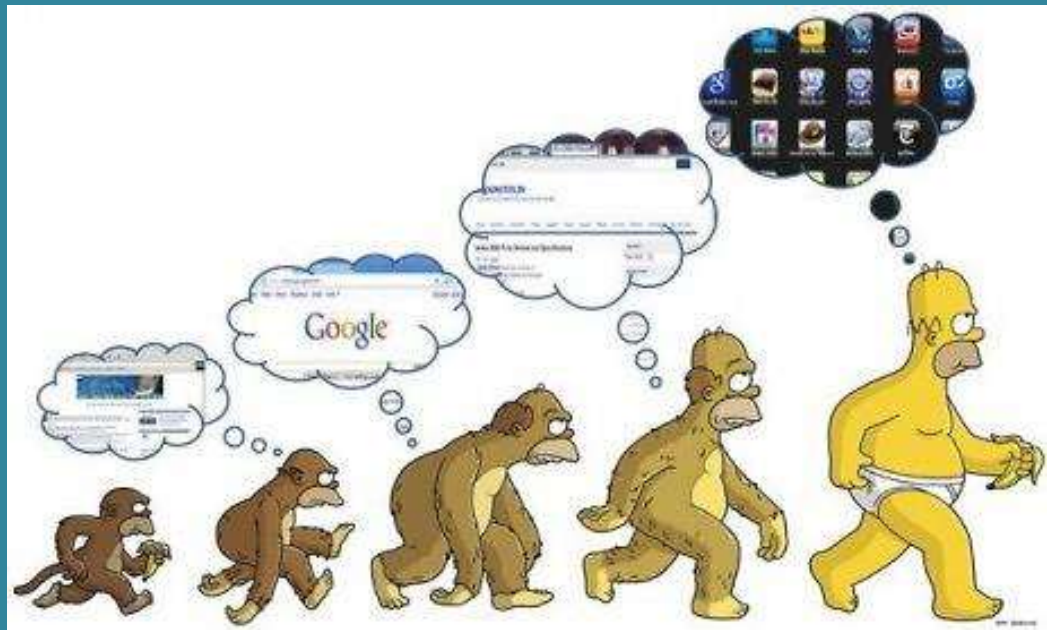
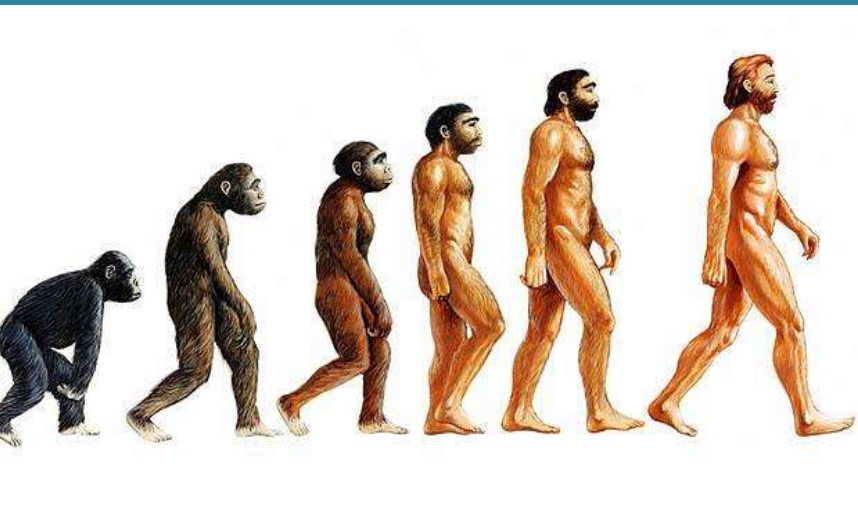
Logo WWF diparodi menjadi WTF. WWF yang merupakan World Wildlife Foundation merupakan organisasi konservasi alam. Dalam parodi tersebut, logo diplesetkan melakukan tindakan yang kontradiktif dengan tujuan WWF

PARODI?



Teori evolusi yang telah dicetuskan Darwin, digunakan sebagai sindiran bagi orang yang merokok

PARODI?



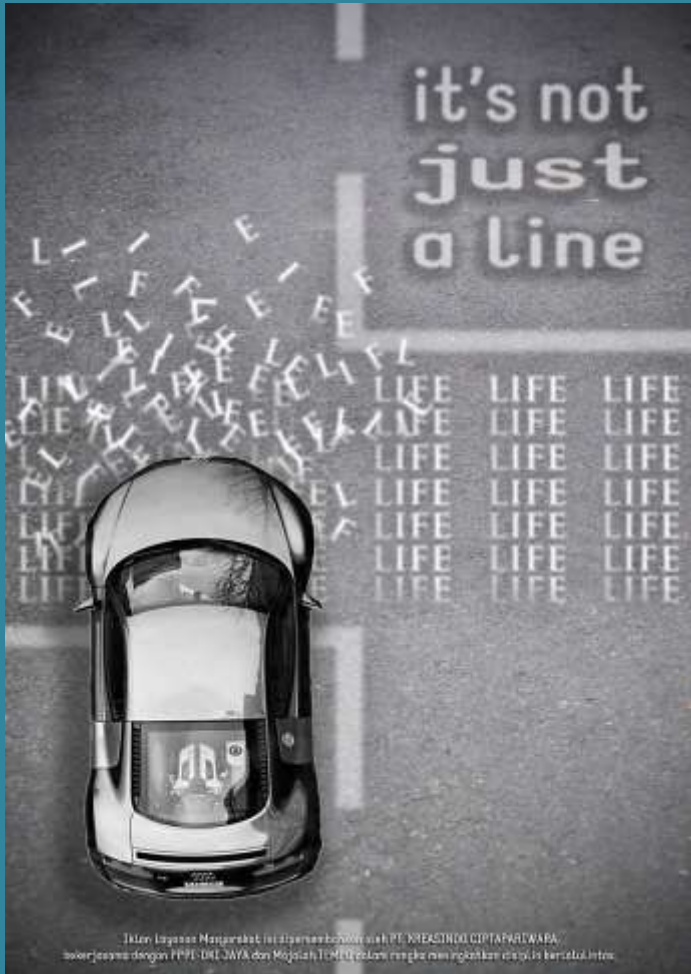
Plesetan beberapa logo yang mengacu pada logo sebenarnya

PARODI?



Pleasetan maskot McD

PARODI?



PARODI?



WHO'S NEXT ???
Just Think Again...
IndoCropCircles.wordpress.com



Sindiran untuk Amerika

Plesetan maskot McD

PARODI?



PARODI?



Gambar yang terdapat pada kaleng Khong Guan, diplesetkan sedemikian rupa (banyak versi plesetan lainnya)

PARODI?

PASTICHE VS PARODI:

Pastiche

menjadikan teks, karya, atau gaya masa lalu sebagai titik berangkat dari duplikasi, revivalisme, atau rekonstruksi sebagai ungkapan dari simpati, penghargaan, atau apresiasi

Parodi

menjadikannya sebagai titik berangkat dari kritik, sindiran, kecaman sebagai ungkapan dari ketidakpuasan atau sekedar ungkapan rasa humor
(Piliang, 2003: 214-215)

SKIZOFRENIA

*“PUTUSNYA RANTAI
PERTANDAAN, YAITU
RANGKAIAN SINTAGMATIS
PENANDA YANG BERTAUTAN
DAN MEMBENTUK SATU
UNGKAPAN ATAU MAKNA”
PILIAN (2003: 228)*

SKIZOFRENIA

*PENANDA BUKAN WAKIL DARI
PETANDA, MELAINKAN SAMA
DENGANNYA-PETANDA
ADALAH SEBUAH PENANDA*

SKIZOFRENIA

Free Play of Signs

memutus tanda dari ikatan makna akhir (signified), dalam rangka membangun sebuah pergerakan tanpa akhir dari penanda ke penanda berikutnya, tanpa ada ketetapan (determinasi)

Sign → signifier + ~~signifier~~



Sign → signifier of signifier

SKIZOPRENIA



LAST CLASS

PERTANYAAN/DISKUSI/SARAN/KRITIK?